

DOCUMENTO SÍNTESE DE CONSULTA

Melhoria dos Serviços de Saúde Mental para pacientes internados em Lambeth

Consulta pública sobre propostas de melhoria dos serviços de saúde mental para pacientes internados (hospitalares) em Lambeth

A consulta decorrerá entre 4 de Março de 2020 e 31 de Maio de 2020



A nossa visão de futuro para a saúde mental em Lambeth

O Grupo de Comissionamento Clínico de Lambeth - NHS Lambeth Clinical Commissioning Group (CCG) - NHS Lambeth CCG contrata serviços de saúde mental da organização South London and Maudsley NHS Foundation Trust (Fundação Trust), em nome da população local de Lambeth. A Fundação Trust oferece cuidados de saúde mental às pessoas nos seus lares, na comunidade e nos hospitais.

Queremos que nossas comunidades recebam serviços de saúde mental de classe mundial, recebendo os cuidados certos, no lugar certo, na hora certa.

Nos últimos anos, muito trabalho foi feito a fim de fornecer atendimento mais próximo de casa e aumentar a conexão das pessoas com suas respectivas comunidades, para que assim apenas aqueles que realmente necessitem façam uso dos serviços de internamento.

Desenvolvemos a Aliança de Rede de Bem-Estar de Lambeth (Lambeth Living Well Network Alliance - LWNA), que é composta por: NHS Lambeth CCG, Conselho de Lambeth, fundação NHS Trust, e pelas organizações sociais Certitude e Thames Reach, a fim de unir os serviços em torno das necessidades dos usuários. A meta desta aliança é dar ênfase aos serviços comunitários e domiciliares conjuntos, que são mais rentáveis e mais fáceis de aceder, em vez de focar em estadias prolongadas e, por vezes, inapropriadas no hospital.

Serviços à comunidade

- + Foram desenvolvidos três novos Centros de Bem-Estar na Freguesia para reunir serviços em um único sítio, a fim de que as pessoas locais obtenham a ajuda que necessitam. Além disso, também foram criados um Serviço de assistência à crise e uma Linha de apoio disponível 24 horas.
- + O pequeno número de serviços comunitários existente atualmente nas instalações do Hospital Lambeth está a ser transferido para ambientes comunitários em Lambeth.

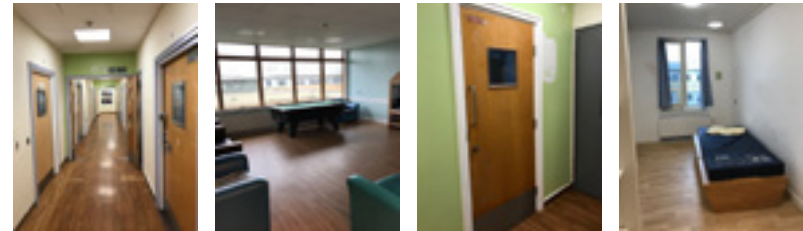
Serviços de internamento

- + Algumas pessoas necessitam ser internadas no hospital e queremos que sejam tratadas em acomodações seguras, modernas e terapêuticas. Os edifícios actuais em Lambeth não podem oferecer isto.

Alas de internamento no Hospital Lambeth

As alas de internamento no Hospital Lambeth já não cumprem os padrões modernos reconhecidos e não são adequadas ao fim a que se destinam. A forma como algumas alas estão dispostas não suporta a privacidade, dignidade e segurança esperadas pelos usuários dos nossos serviços. Por sua vez, isto tem impacto na recuperação das pessoas e na experiência dos cuidados que recebem. Além de ter impacto no moral, no recrutamento e na manutenção do pessoal.

Isto foi levantado como uma questão pelos nossos pacientes, famílias e pelas organizações responsáveis por monitorar a qualidade dos nossos serviços. Alguns usuários do serviço descreveram que em uma das alas sentiam-se como em “uma prisão”.



Fotos das actuais alas de internamento no Hospital Lambeth.

Os principais problemas das alas incluem:

- + O actual desenho estrutural dos edifícios não aparenta tão seguro como deveria ser para o tratamento de pessoas com doença mental que correm o risco de se lesionarem a si próprias.
- + A maioria dos quartos não tem casa de banho privada e não existem instalações sanitárias suficientes.
- + As linhas de visão do pessoal responsável pelo cuidado dos usuários do serviço são precárias – esta questão é particularmente importante para manter os pacientes seguros.
- + Não há instalações projetadas especificamente para atividades terapêuticas.
- + Um ambiente de trabalho de baixa qualidade para o nosso pessoal.
- + Apenas uma ala tem acesso não supervisionado a uma área exterior e ao ar fresco.
- + O ambiente é muito restrito tanto para os usuários quanto para o pessoal.
- + Os sanitários e chuveiros bloqueiam-se frequentemente devido a problemas estruturais no sistema de drenagem.

Desenvolvendo as opções

Durante os últimos anos, a NHS Trust tem pensado cuidadosamente sobre como reformar as suas alas hospitalares obsoletas.

Com poucos recursos disponíveis, a fundação reconhece que somente ao liberar valor de parte de suas propriedades, poderá iniciar o processo de modernização de suas instalações hospitalares para os usuários de serviços em Lambeth, Southwark, Lewisham e Croydon. Juntos, o CCG do NHS Lambeth e a Fundação Trust desenvolveram opções de melhoria da qualidade dos serviços de internamento para os residentes de Lambeth.

Opção 1: As alas de internamento não sofrerão mudança (nada será feito): Isto significa que não transferiríamos as alas de internamento de adultos para fora do Hospital Lambeth e os usuários dos serviços continuariam a utilizar as alas e edifícios actuais. Isto é, manteríamos as alas existentes, enquanto consideramos quais as medidas a tomar.

Opção 2: Transferir os serviços de internamento para adultos do Hospital Lambeth para novas instalações de alta qualidade no local do Hospital Maudsley, em Denmark Hill: Isto quer dizer que quatro alas de internamento e uma Unidade de Cuidados Intensivos Psiquiátricos seriam transferidas. Caso ocorra a mudança, o número de camas permaneceria o mesmo.

Nossa
opção de
preferência

A nossa opção de preferência é a Opção Dois

Analisámos uma série de outras opções, incluindo a remodelação do local existente, a reconstrução no local existente e a reconstrução em qualquer outro local em Lambeth. Estas não foram levadas à consulta pública porque eram irrealistas e insustentáveis.

A demolição do antigo edifício situado nas instalações do Hospital Maudsley já teve início, pois estava a gerar gastos, em taxas e segurança, à Fundação Trust. A construção do novo edifício só começará se a proposta de mudança dos serviços de internamento do Hospital Lambeth for aprovada.

A nossa opção de preferência: Um novo centro de internamento de alta qualidade no Hospital Maudsley

Devido ao mau estado das alas de internamento das nossas freguesias, a remodelação da Casa Douglas Bennett, no local do Maudsley Hospital, tem estado em discussão e desenvolvimento há vários anos.

Um novo edifício foi concebido por arquitectos especializados que trabalham em estreita colaboração com os usuários e prestadores de serviços, médicos e pessoal não médico de várias freguesias.



CGI (Imagem gerada por computador) das novas instalações de internamento no Hospital Maudsley.





Imagem indicativa do quarto de um paciente internado.

O novo edifício fornecerá:

- + Casas de banho individuais e privadas para todos os quartos.
- + Alas adaptáveis para proporcionar alojamento para pacientes do mesmo sexo.
- + Alas projetadas em torno de uma claraboia com forma triangular para que os corredores internos e as áreas centrais recebam luz natural.
- + Vistas directas através das alas para o pessoal.
- + Um ambiente mais terapêutico, com acesso a salas de terapia e tratamento.
- + Quartos tranquilos, quartos familiares e um espaço multirreligioso.
- + Acesso direto não supervisionado de todas as alas à grandes varandas externas com árvores, plantio e ar fresco.
- + Escritório privado para o pessoal.
- + Edifícios eficientes em termos energéticos e sustentáveis e que necessitam de menos manutenção.

Jadwalka isbar dhigida labada ikhtiyaar

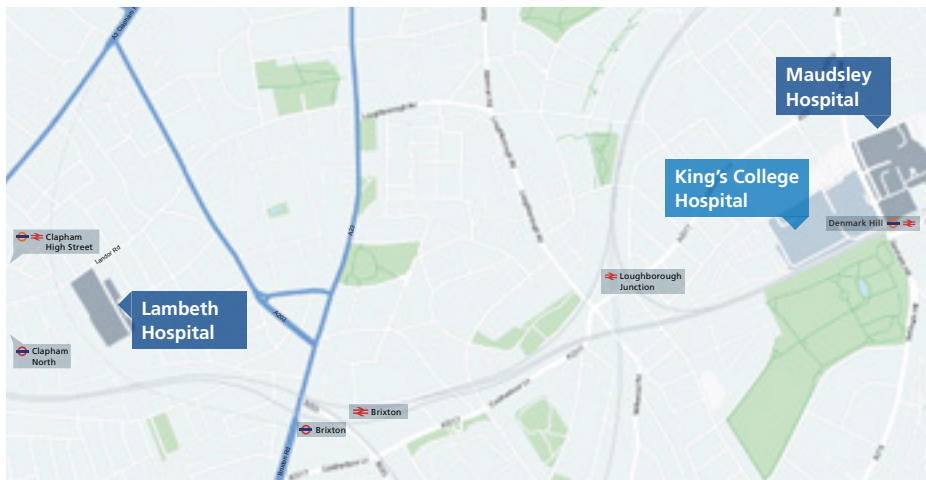
	Benefícios	OPÇÃO 1 SEM TRASLADO	OPÇÃO 2 TRASLADO PARA AS INSTALAÇÕES DO HOSPITAL MAUDSLEY
<p>Qolalka bukaanka</p> 	As alas são construídas especialmente, com um ambiente moderno, seguro e terapêutico para os usuários..	✗	✓
	As alas estão aptas para o fim a que se destinam e cumprem os requisitos do nosso regulador, a Comissão de Qualidade e Segurança (Care Quality Commission - CQC), que supervisiona a qualidade dos nossos serviços.	✗	✓
	As alas são claras, iluminadas e mais seguras, com boas linhas de visão para o pessoal.	✗	✓
	Todos os quartos têm casa de banho privada, dando mais dignidade aos usuários.	✗	✓
	Todas as alas têm acesso directo, não supervisionado, a grandes varandas exteriores e ao ar fresco.	✗	✓
	Todas as alas têm acesso ao espaço supervisionado ao ar livre, no jardim.	✓	✗
	As alas são adaptáveis para proporcionar alojamento para pacientes do mesmo sexo.	✗	✓
	Áreas privadas são disponibilizadas ao pessoal.	✗	✓
	A mudança das alas não implicará nenhuma perturbação para os usuários dos serviços e funcionários.	✓	✗

	Benefícios	OPÇÃO 1 SEM TRASLADO	OPÇÃO 2 TRASLADO PARA AS INSTALAÇÕES DO HOSPITAL MAUDSLEY
<p>Pessoal</p> 	O trabalho em um ambiente moderno, seguro e terapêutico melhorará a moral, o recrutamento e a manutenção do pessoal.	✗	✓
	Acesso único a um número maior de pessoal, reduzindo a contratação de empresas de prestação de serviços.	✗	✓
<p>Deslocações</p> 	As deslocações de ida e volta às alas de internamento mantêm-se habituais para os usuários do serviço, para as famílias, para os cuidadores e para o pessoal, uma vez que não há alteração na localização das alas.	✓	✗
	O tempo de viagem e o acesso, por meio de transporte público, às alas de internamento é mais conveniente para a maioria dos usuários, famílias, cuidadores e funcionários.	✗	✓
<p>Os edifícios</p> 	Os edifícios são mais eficientes do ponto de vista energético e necessitam de menos manutenção.	✗	✓
	Fundos podem ser liberado das instalações do Hospital Lambeth, fornecendo capital para modernizar outras alas e ambientes clínicos para usuários de serviços em Croydon, Lewisham, Lambeth e Southwark.	✗	✓

Desenvolvendo a opção de nossa preferência

Para desenvolver a opção de nossa preferência, considerámos os seguintes factores:

- + Existe uma relação entre a qualidade do ambiente físico e os resultados em termos de saúde mental. Pesquisas mostram que o acesso a espaços ao ar livre, ambientes para pacientes do mesmo sexo ou quartos individuais, podem prevenir o suicídio, reduzir a violência e ajudar na recuperação e na alta médica.¹
- + As instalações do Hospital Maudsley estão localizadas na fronteira entre Lambeth e Southwark, próximo ao Hospital Lambeth (a aproximadamente cinco quilómetros de distância) e há espaço disponível para a construção de novas alas.
- + Já existe uma ala para os residentes masculinos de Lambeth nas instalações do Hospital Maudsley, e, em outras ocasiões, algumas das alas do Hospital Lambeth também foram alojadas neste local.
- + O Hospital Maudsley está localizado em frente ao Hospital King's College, proporcionando aos usuários do serviço fácil acesso aos cuidados de saúde física.
- + A proposta de mudança dos serviços de internamento de Lambeth, permitiria à Fundação Trust liberar fundos das instalações do Hospital Lambeth, permitindo que a fundação começasse a melhorar as instalações em todas as freguesias do sul de Londres.



¹ Royal College of Psychiatrists' Research Unit iyo Healthcare Commission 2005; Marshall et al 2004.

O que nos disseram até agora

Antes de iniciar esta consulta, dialogamos com os usuários do serviço, suas famílias e cuidadores, funcionários, diretores, médicos, parceiros da Aliança de Rede de Bem-Estar de Lambeth, oficiais e conselheiros das autoridades locais, Lambeth e Southwark Healthwatch, membros do CCG e outras partes interessadas.

Este envolvimento inicial nos ajudou a esclarecer qual seria nossa opção de preferência.

Comentários Positivos

- + A nova instalação construída propositadamente melhoraria a qualidade e a segurança das alas para os usuários do serviço, incluindo melhores espaços terapêuticos.
- + O novo local tem acesso ao Ruskin Park, o qual os usuários do serviço poderiam visitar acompanhados e desacompanhados.
- + O pessoal do Hospital Maudsley pode partilhar os seus conhecimentos nas alas, melhorando a eficiência, o recrutamento e a manutenção do pessoal.
- + Ao melhorar o recrutamento e a manutenção do pessoal, a mudança reduzirá a necessidade de contratar empresas de prestação de serviços.

Preocupações levantadas

- + Mudar o ambiente considerado familiar por alguns usuários do Hospital de Lambeth, que utilizam o serviço há anos, pode ser desconcertante ou difícil.
- + A mudança dos serviços de internamento pode resultar em menos interação dos usuários com ambientes familiares e com a sua comunidade local.
- + Preocupações acerca do próprio local do Hospital Maudsley, como por exemplo, a disponibilidade de vagas de estacionamento e a limitação das instalações, uma vez que o local já possui bastante construções.
- + A medida proposta pode dificultar a visita aos serviços de internação por parte dos funcionários de instituições comunitárias, assistentes sociais e voluntários.

Gostaríamos de ouvir a sua opinião sobre a nossa opção de preferência. Analisaremos todo os comentários recebidos antes de tomarmos uma decisão.

O que vai acontecer com as instalações do Hospital Lambeth?

As estratégias clínicas e patrimoniais da Fundação Trust demonstraram que somente liberando o valor de algumas de suas propriedades, poderá iniciar o processo de modernização e melhoria das instalações de internamento para os usuários de serviços nas freguesias do sul de Londres.

Acreditamos que o local poderia acomodar aproximadamente 450 casas, das quais 50 por cento seriam casas a preços acessíveis, com jardins privados, espaços públicos abertos, espaços de lazer e outras comodidades para a comunidade local.

A Fundação Trust está a trabalhar em estreita colaboração com o Conselho de Lambeth para explorar o que poderia ser oferecido no local do Hospital Lambeth.

No final deste ano, será realizada, à parte, uma consulta de planejamento sobre o uso futuro do local. Na ocasião serão partilhados mais detalhes com os grupos interessados e com a comunidade local e estaremos abertos à ouvir a opinião das pessoas.

Um plano definitivo para o local somente avançará se a proposta de mudança de camas das alas de internamento do Hospital Lambeth for aprovada.

Como posso saber mais e dar a minha opinião?

A consulta pública decorrerá entre 4 de Março de 2020 e 31 de Maio de 2020.

Pedimos a sua opinião sobre a proposta de mudança das alas de internamento de adultos do Hospital Lambeth para o local do Hospital Maudsley. Queremos saber se concorda com a mudança, quais benefícios acha que a proposta poderia trazer e quais são as suas preocupações. Tem alguma outra solução ou opção alternativa que acha que devemos considerar?

Além disso, estamos interessados em saber a sua opinião sobre se a proposta pode afectar mais alguns indivíduos e grupos do que outros.

É possível descarregar uma cópia da nossa pesquisa e do documento completo de consulta, através do nosso site. Como alternativa, preencha a pesquisa online:

www.surveymonkey.co.uk/r/lambethhospitalconsultation

A nossa página contém também todas as informações que precisa sobre a nossa consulta e em como nos poderá dar as suas opiniões. Ligue para **0800 307 7650** ou envie um e-mail para lamccg.hospitalconsultation@nhs.net

Por favor tenha em atenção que estes eventos poderão ser adiados devido ao aconselhamento do Governo sobre o coronavírus (COVID-19). Por favor visite a nossa página para quaisquer actualizações. A nossa página contém também todas as informações que precisa sobre a nossa consulta e em como nos poderá dar as suas opiniões.



Nenhuma decisão será tomada até que o período de consulta pública termine e todas as respostas tenham sido consideradas.

Uma vez encerrada a consulta, as respostas serão recolhidas e analisadas de forma independente pela Unidade de Apoio ao Comissionamento do NEL (Nordeste de Londres).

Elaboraremos um caso de negócios que reúna todas as informações necessárias para tomar uma decisão, incluindo o resultado da consulta realizada. O caso irá para o Conselho Estratégico do plano Lambeth Together e as recomendações do Conselho irão para o órgão gestor da NHS South East London CCG, em julho de 2020. Este último tomará uma decisão final sobre qual opção devemos seguir. O CCG do NHS Lambeth fará parte do novo CCG do NHS South East London a partir de 1 de Abril de 2020.



Entre em contacto

Se deseja solicitar uma cópia do documento completo de consulta e da pesquisa ou deseja qualquer outro material ou informação, por favor entre em contacto connosco.



Telefone: 0800 307 7650



Email: lamccg.hospitalconsultation@nhs.net



Contacte-nos gratuitamente por correio postal:
NHS MENTAL HEALTH CONSULTATION



Site: lambethtogether.net/lambethhospital

Redes sociais (using the hashtag #lambethconsultation)



@MaudsleyNHS



/slamnhs



@NHS_Maudsley

This document is also available in an easy-read format, and in Spanish, Portuguese and Somali on our website.

Spanish

Si desea esta información en otro idioma o formato, llame al 0800 307 7650 o envíe un correo electrónico lamccg.hospitalconsultation@nhs.net

Portuguese

Se desejar estas informações noutra idioma ou formato, ligue para 0800 307 7650 ou envie um e-mail para lamccg.hospitalconsultation@nhs.net

Somali

Haddii aad macluumaadkan qaab kale ku rabto ama luuqaad kale fadlan wac 0800 307 7650 ama email ku soo dir lamccg.hospitalconsultation@nhs.net